

UDALBILTZA



Miradas sobre Euskal Herria

Anoeta



Autor del trabajo:



Observatorio para el desarrollo socioeconómico de Euskal Herria

Índice

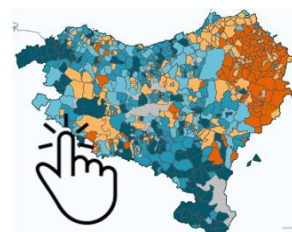
Introducción	3
Vitalidad demográfica	4
Vitalidad social y económica	6
Deuda municipal	9
Entorno	10
Definiciones y fuentes	11

Introducción

Gaindegia, el observatorio para el desarrollo socio-económico de Euskal Herria, colabora con Udalbiltza Partzuergoa en el estudio de las problemáticas locales y territoriales, con el objetivo de que los electos de Euskal Herria dispongáis de un conocimiento más concreto sobre vuestra realidad local y una visión de país que os permita comprenderla mejor y ponerla en su contexto.

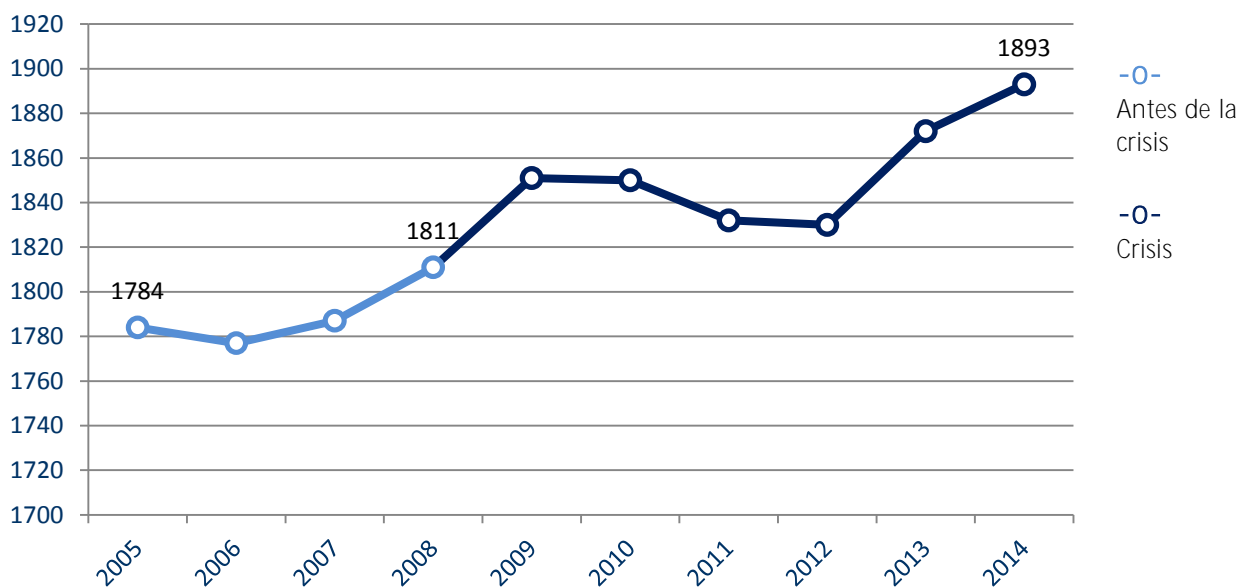
Este dossier es uno de los resultados de dicha colaboración. En él hemos realizado una aproximación a la realidad socioeconómica de tu municipio, a través de una breve galería de indicadores con datos sobre demografía, sociedad, actividad económica, vivienda y endeudamiento municipal.

Esta selección de indicadores te ayudará a realizar una fotografía de la situación social y económica de tu municipio, una información que complementa a la que ofrecemos en la herramienta Miradas sobre Euskal Herria.



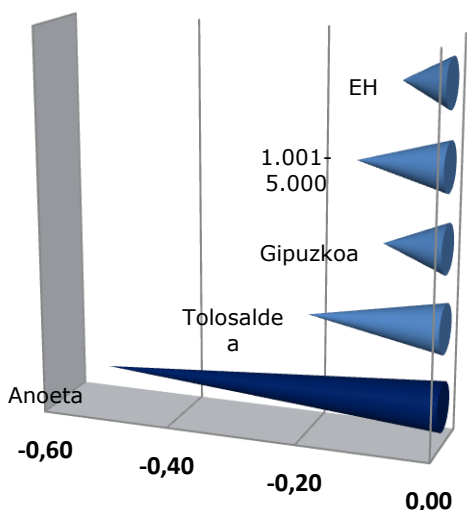
VITALIDAD DEMOGRÁFICA

Número de habitantes: 1.893



Indicador de necesidad de inmigración para mantener la población (2008-2013)

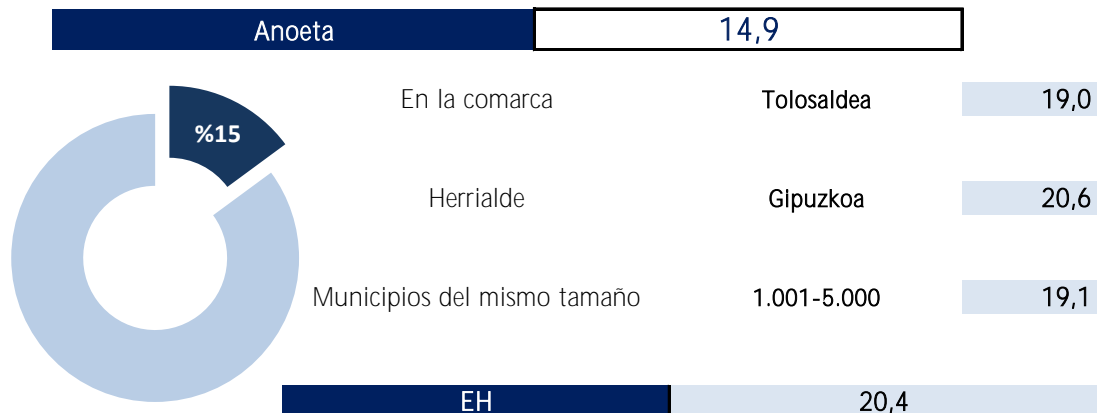
Anoeta	-0,52	▲
En la comarca		
Tolosaldea	-0,20	▲
Gipuzkoa	-0,09	▲
Municipios del mismo tamaño		
1.001-5.000	-0,13	▲
EH	-0,07	▲



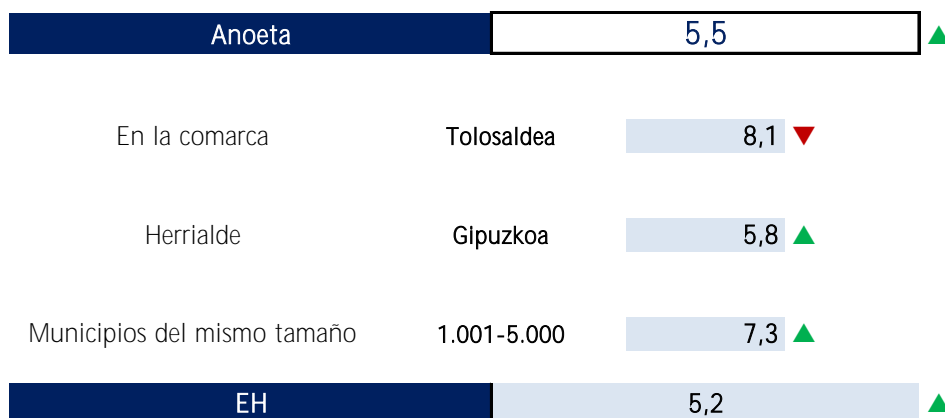
Anoeta, que cuenta con 1.893 habitantes, ha registrado un crecimiento de población con altibajos. Tras el aumento de habitantes que vivió en los años previos a la crisis, posteriormente se observa un pequeño descenso, si bien es cierto que en los últimos dos años ha vuelto a crecer; hoy en día cuenta con 100 habitantes más que hace diez años. El saldo entre nacimientos y defunciones es positivo, por lo que no se necesitan inmigrantes para mantener la población. De hecho, esta tendencia se da en todas las áreas de comparación.

VITALIDAD DEMOGRÁFICA

Tasa de envejecimiento (2014):



Mantenimiento y atracción de jóvenes (2008-2014):



La presencia de mayores en Anoeta es baja, ya que únicamente el 15% de su población tiene más de 65 años. Este dato es menor que el de Tolosaldea, Gipuzkoa, Euskal Herria y municipios del mismo tamaño.

El índice de mantenimiento y atracción de jóvenes indica si el número de jóvenes que en 2008 tenían entre 15-29 años se ha mantenido, ha crecido o ha disminuido (actualmente tienen 21-35 años) hasta el 2014. Tal y como reflejan los datos, los últimos seis años se ha registrado un crecimiento, lo que suele estar directamente ligado al crecimiento general de población. Sin embargo, es un dato a subrayar en Anoeta, teniendo en cuenta que en la comarca sucede lo contrario.

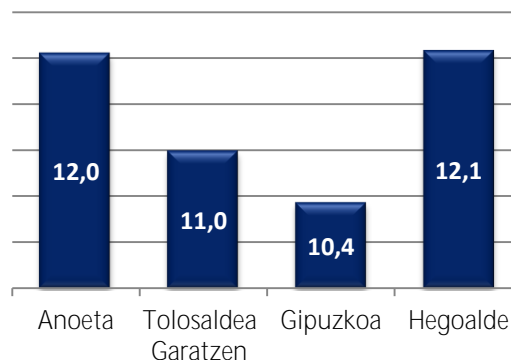
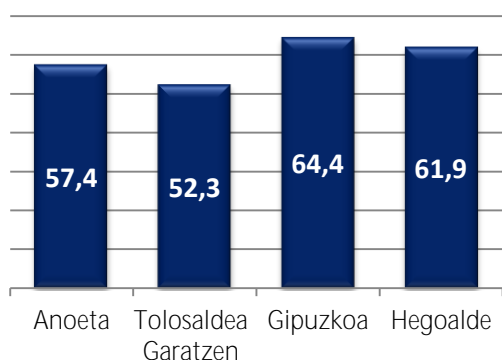
VITALIDAD SOCIAL Y ECONÓMICA

Tasa de afiliación a la Seguridad Social (2014)

Tasa de paro registrado (2014)

Anoeta	Evol. (08-14)
57,4	-5,9 ▼

Anoeta	Evol. (08-14)
12,0	5,1 ▲



Tasa de autónomos (2015)

Anoeta
Tolosaldea Garatzen
Gipuzkoa
Hegoalde

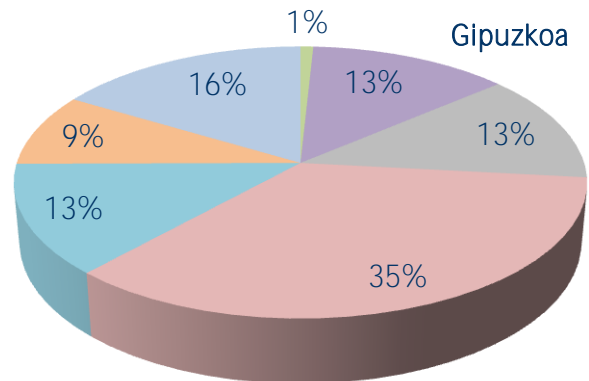
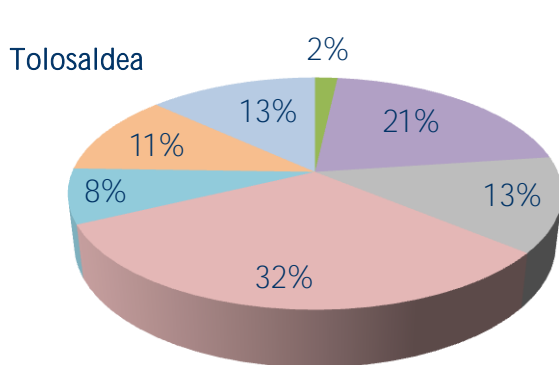
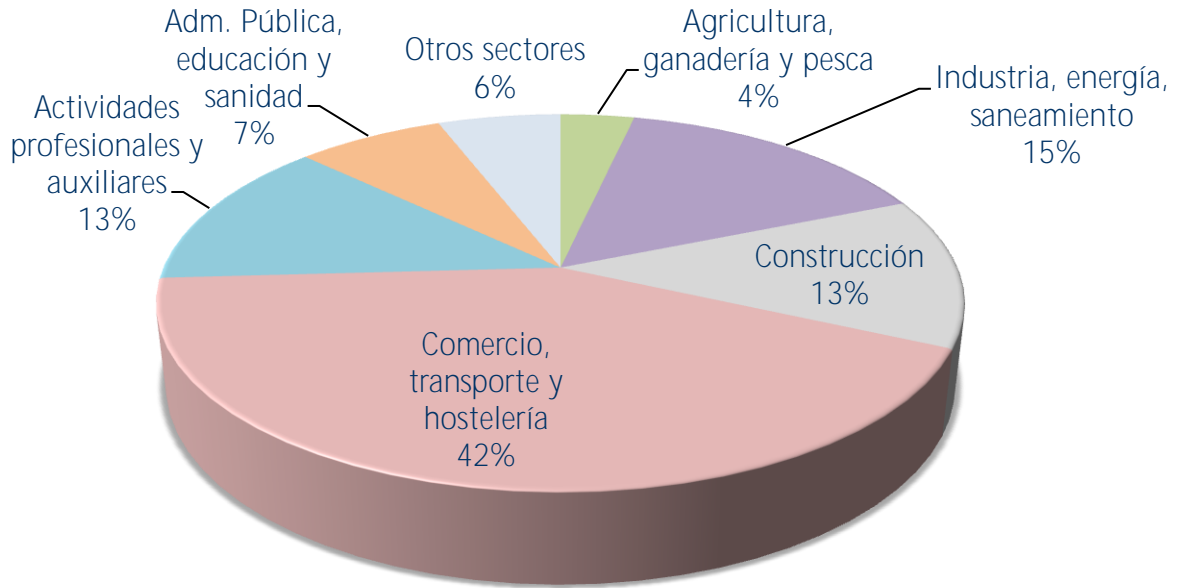
20,5
24,8
23,1
19,5

En época de crisis la tasa de afiliación a la Seguridad Social ha caído (-5,9) en Anoeta, y junto a la tasa de la agencia de desarrollo se sitúa por debajo de la del herrialde y Hegoalde. Entre los afiliados, la presencia de los autónomos es de 20,5%, similar a la de los territorios de comparación.

La tasa de desempleados en el mismo periodo (12%) ha crecido, y ya se sitúa por encima del área de influencia de la agencia de desarrollo y Gipuzkoa y casi a la altura de la tasa de paro de Hegoalde.

VITALIDAD SOCIAL Y ECONÓMICA

Establecimientos según ramas de actividad , 2012

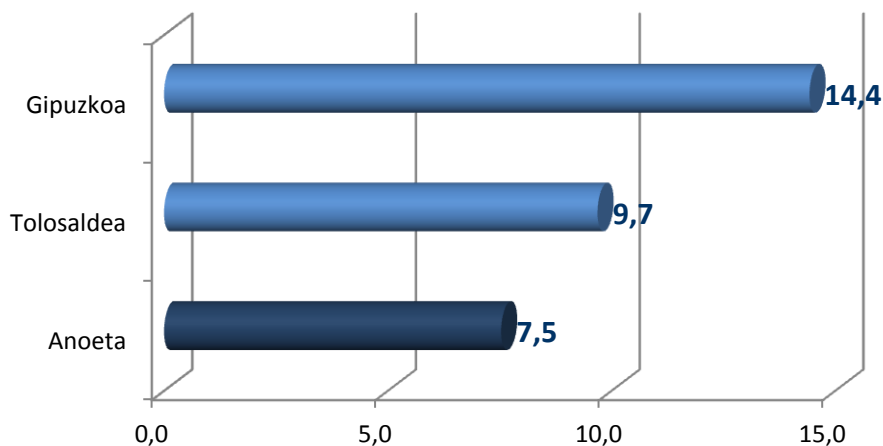


	Agricultura, ganadería y pesca	Industria, energía, saneamiento	Construcción	Comercio, transporte y hostelería	Actividades profesionales y auxiliares	Adm. Pública, educación y sanidad	Otros sectores
Anoeta	3,5	15,3	12,9	42,4	12,9	7,1	5,9
Tolosaldea	1,8	21,1	13,2	31,9	7,6	11,3	13,2
Gipuzkoa	0,8	13,0	12,9	35,1	13,1	8,7	16,4

*Notas en la siguiente página

VITALIDAD SOCIAL Y ECONÓMICA

Presencia de actividades intensivas en conocimiento, 2012

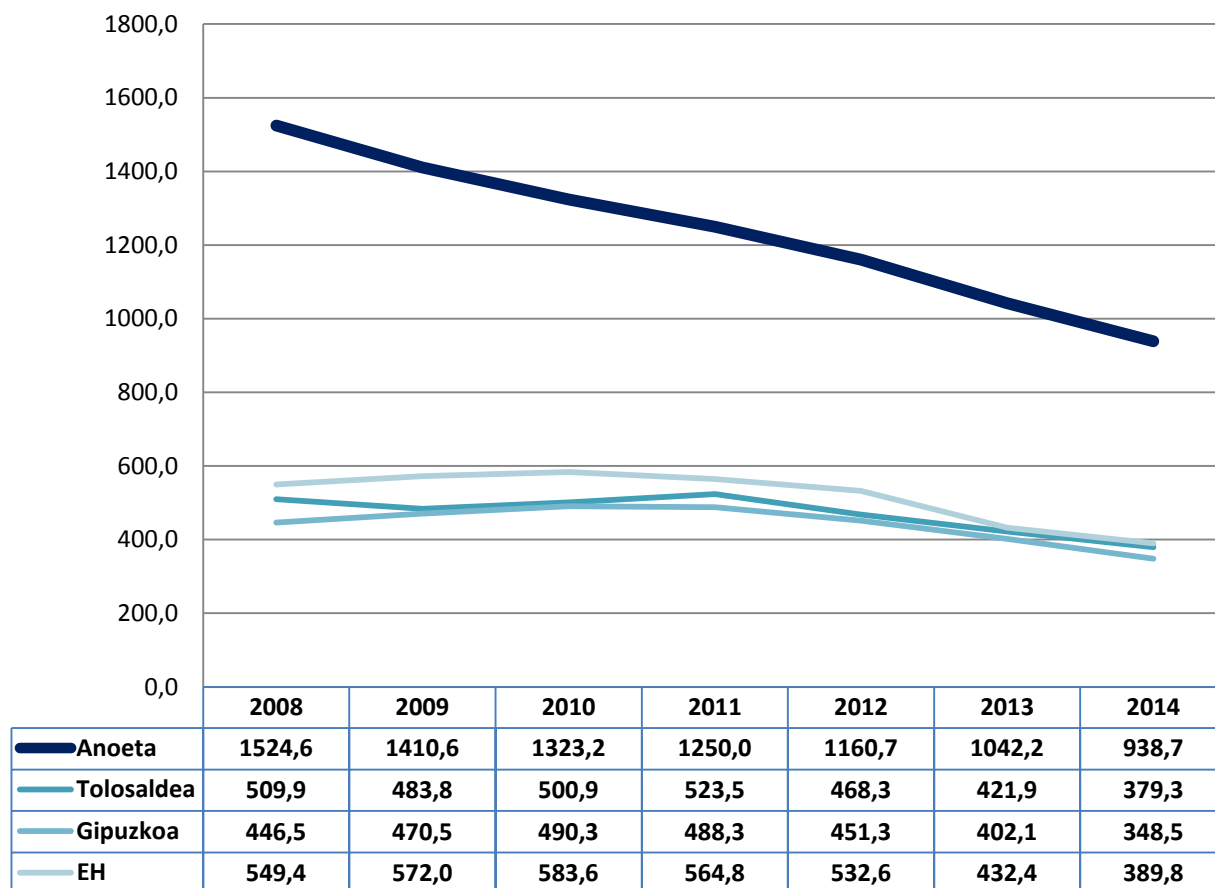


La presencia del *Comercio, transporte y hostelería y del Sector primario* de Anoeta es muy notable en comparación con la comarca y Gipuzkoa. La presencia de las demás ramas de actividad, sin embargo, es similar a la de las áreas de comparación.

Las actividades intensivas en conocimiento son las actividades relacionadas con las Telecomunicaciones, Finanzas, Estudios, Publicidad, Educación e investigación, entre otras. En el caso de Anoeta, la presencia de éstas es menor que en la comarca y Gipuzkoa.

DEUDA MUNICIPAL

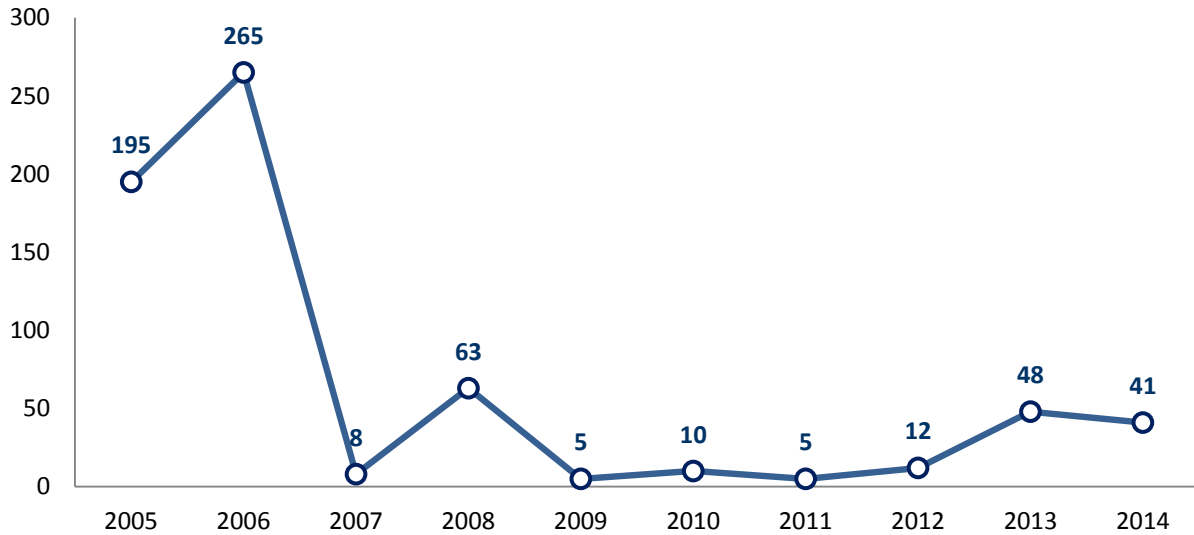
Deuda viva por habitante (2008-2014)



El gráfico refleja la evolución de la deuda viva municipal por habitante, teniendo en cuenta casi dos legislaturas (2008-2014). En 2008, tras situarse en su valor máximo, la deuda municipal se ha reducido unos 600€ por habitante, pero aun así, es una cifra muy alta, ya que se sitúa por encima de cualquier media de comparación.

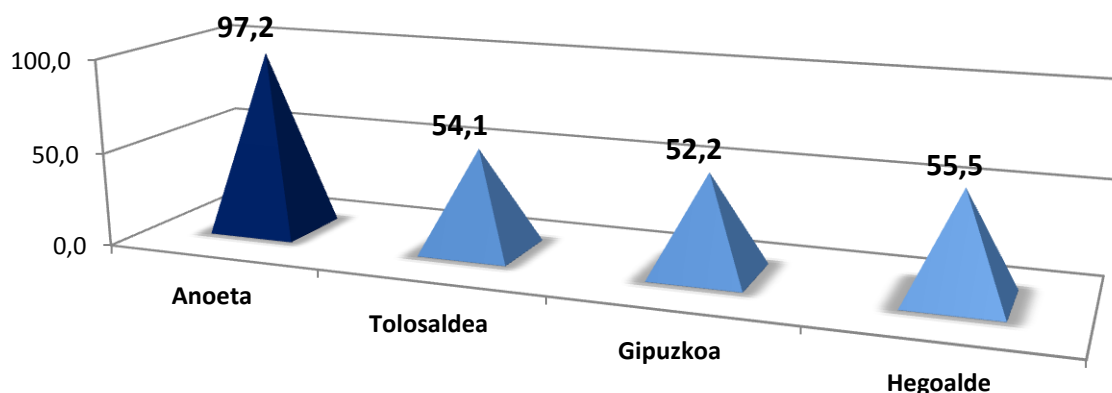
ENTORNO

Compraventa de viviendas (2005-2014)



Lo más destacable en los últimos diez años es el número de compraventas de 2006, ya que representa el valor extremo con 265 operaciones. A posteriori, se ha dado un descenso de las transacciones durante la crisis aunque los últimos dos años hayan crecido algo.

Ratio de compraventa de viviendas (2014)



El gráfico de pirámides representa el ratio de transacciones inmobiliarias entre 2008-2014 por cada mil habitantes empadronados en el municipio.

En comparación con sus áreas de influencia, en Anoeta se han realizado más operaciones que en la comarca, en el herrialde o en conjunto de Hegoalde. De hecho, la distancia respecto a éstas es muy notable.

DEFINICIONES Y FUENTES

NOTAS GENERALES:

Los datos por tamaño de municipio expresan los valores medios del conjunto de municipios de cada tamaño.

VITALIDAD DEMOGRÁFICA

Número de habitantes

Definición: evolución del número de habitantes en la última década.

Unidad de medida: número de habitantes.

Año(s)-Periodo: 2005-2014.

Fuente: EUSTAT e INE (Padrón municipal); INSEE (Población municipal).

Indicador de necesidad de inmigración para mantener la población (2008-2013)

Definición: porcentaje necesario de población a atraer anualmente para mantener el volumen poblacional derivado del balance entre nacimientos y defunciones sobre total de población, tomando de referencia el periodo 2008-2013.

Unidad de medida: %.

Año(s)-Periodo: 2008-2013.

Territorio de referencia: Euskal Herria.

Fuente: EUSTAT, INE e INSEE.

Tasa de envejecimiento (2014)

Definición: porcentaje de población de 65 años o más.

Unidad de medida: %.

Año(s)-Periodo: 2014.

Territorio de referencia: Euskal Herria.

Fuente: EUSTAT e INE (Padrón municipal); INSEE (Censo de población).

Mantenimiento y atracción de jóvenes (2008-2014)

Definición: indica si el número de jóvenes con edades comprendidas entre los 15 y 29 años en el año 2008 se ha mantenido, reducido o aumentado (con edades de entre 21 y 35 años, en 2014).

Unidad de medida: %.

Año(s)-Periodo: 2008-2014.

Territorio de referencia: Euskal Herria.

Fuente: EUSTAT e INE (Padrón municipal); INSEE (Censos de población).

Nota: 2006-2012 es el periodo de referencia en el caso de Ipar Euskal Herria.

VITALIDAD SOCIAL Y ECONÓMICA

Tasa de afiliación a la Seguridad Social (2008-2014)

Definición: número de personas dadas de alta en la Seguridad Social por cada cien habitantes empadronados de entre 16 y 64 años.

Unidad de medida: %.

Año(s)-Periodo: 2014.

Territorio de referencia: Hego Euskal Herria.

Fuente: Ministerio de Empleo y Seguridad Social español; EUSTAT e INE (Padrón municipal).

Evolución de la tasa de afiliación a la Seguridad Social (2008-2014)

Definición: evolución del número de personas dadas de alta en la Seguridad Social por cada cien habitantes empadronados de entre 16 y 64 años en el periodo 2008-2014.

Unidad de medida: %.

Año(s)-Periodo: 2008-2014.

Territorio de referencia: Hego Euskal Herria.

Fuente: Ministerio de Empleo y Seguridad Social español; EUSTAT e INE (Padrón municipal).

Tasa de paro registrado (2014)

Definición: número de personas registradas en oficinas de empleo en situación de desempleo por cada cien habitantes empadronados de entre 16 y 64 años.

Unidad de medida: %.

Año(s)-Periodo: 2014.

Territorio de referencia: Euskal Herria.

Fuente: Ministerio de Empleo y Seguridad Social español, Pôle emploi; EUSTAT e INE (Padrón municipal); INSEE (Censo de población).

Evolución de la tasa de paro registrado (2008-2014)

Definición: evolución del número de personas registradas en oficinas de empleo en situación de desempleo por cada cien habitantes empadronados de entre 16 y 64 años en el periodo 2008-2014.

Unidad de medida: %.

Año(s)-Periodo: 2008-2014.

Territorio de referencia: Euskal Herria.

Fuente: Ministerio de Empleo y Seguridad Social español, Pôle emploi; EUSTAT e INE (Padrón municipal); INSEE (Censos de población).

Tasa de autónomos (2015)

Definición: número de personas que figuran como autónomas por cada cien personas dadas de alta en la Seguridad Social.

Unidad de medida: %.

Año(s)-Periodo: Enero de 2015.

Territorio de referencia: Euskal Herria.

Fuente: Ministerio de Empleo y Seguridad Social español, Pôle emploi; EUSTAT e INE (Padrón municipal); INSEE (Censo de población).

Establecimientos según diez ramas de actividad (2012)

Definición: presencia de principales ramas de actividad según los diez subsectores de la Clasificación Nacional de Actividades Económicas (CNAE 2009) en el tejido económico (porcentaje de establecimientos). Los autónomos han sido excluidos.

Unidad de medida: %.

Año(s)-Periodo: 2012.

Territorio de referencia: Euskal Herria.

Fuente: EUSTAT, INSEE y CAMERDATA.

Presencia de actividades intensivas en conocimiento (2012)

Definición: presencia de manufactura de nivel tecnológico alto y medio-alto, servicios de tecnología punta o muy alta, fabricación de TICs, servicios TICs y de telecomunicaciones en el tejido económico (porcentaje de establecimientos). Los autónomos han sido excluidos.

Unidad de medida: %.

Año(s)-Periodo: 2013

Territorio de referencia: Euskal Herria.

Fuente: EUSTAT, INSEE, CAMERDATA y Ministerio de Economía y Competitividad español.

Nota: los datos de Navarra Garaia e Ipar Euskal Herria pertenecen al año 2012.

DEUDA MUNICIPAL

Deuda viva por habitante (2008-2014)

Definición: deuda viva de la institución municipal por cada habitante empadronado en el municipio.

Unidad de medida: €/habitante.

Año(s)-Periodo: 2008-2014.

Territorio de referencia: Euskal Herria.

Fuente: Ministerio de Hacienda y Administraciones Públicas español, Ministerio de Economía, Finanzas e Industria

Nota: los datos de Ipar Euskal Herria pertenecen al año 2013.

Iturria: Ministerio de Fomento español, EUSTAT e INE (Padrón municipal).

ENTORNO

Compraventa de viviendas por cada mil habitantes (2008-2014)

Definición: número total de transacciones inmobiliarias en el periodo 2008-2014 por cada mil habitantes empadronados en el año 2014.

Unidad de medida: ‰.

Año(s)-Periodo: 2008-2014.

Territorio de referencia: Hego Euskal Herria.

Fuente: Ministerio de Fomento español, EUSTAT e INE (Padrón municipal).



Observatorio para el desarrollo socioeconómico de Euskal Herria

GAINDEGIA es una entidad sin ánimo de lucro,
creada en el 2004 por agentes económicos y sociales de diversos ámbitos.

Entre sus objetivos, destacan:

- Analizar la dimensión económica, social y territorial de Euskal Herria.
- Impulsar la reflexión acerca del futuro económico y social de Euskal Herria.
- Facilitar la colaboración entre territorios y sectores.

Plataformas:

www.atlasa.net

www.datuak.net

www.euskalgeo.net

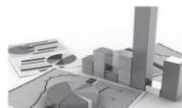
www.beha.eus

Qué ofrecemos:

Indicadores
a nivel municipal
(vitalidad socioeconómica...)



Estudios
(viviendas vacías,
actividad económica...)



Atlas socioeconómico
de tu municipio



Visores
de planeamiento
urbanístico



Consultoría SIG
para ayuntamientos
y empresas



Martin Ugalde Kultur Parkea, Gudarien Etorbidea 8 20140 Andoain
Tel.: +34 943 304 365 E-mail: gaindegia@gaindegia.eus/ komunikazioa@gaindegia.eus
www.gaindegia.eus