

# UDALBILTZA



Euskal Herriari Begira

Anoeta



Lanaren egilea:



Euskal Herriko ekonomia eta gizarte garapenerako behategia

# Udalbiltza



## Aurkibidea

Sarrera 3

Bizitasun Demografikoa 4

Bizitasun Sozial eta Ekonomikoa 6

Udal Zorra 9

Ingurua 10

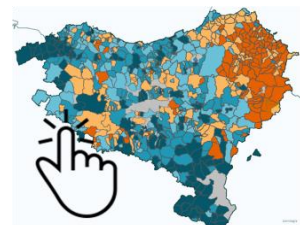
Definizioak eta Iturriak 11

## Sarrera

Gaindegia, Euskal Herriko ekonomia eta gizarte garapenerako behategia, Udalbiltza Partzuergoarekin lankidetzan dihardu, Euskal Herriko udalerrri eta lurraldeetako problematikak zertan diren aztertzeko. Bi elkarteen helburua euskal hautetsiok tokiko errealitateari buruzko informazioa izatea da, baita gure herriaren argazki ahalik eta osoena eskaintzea.

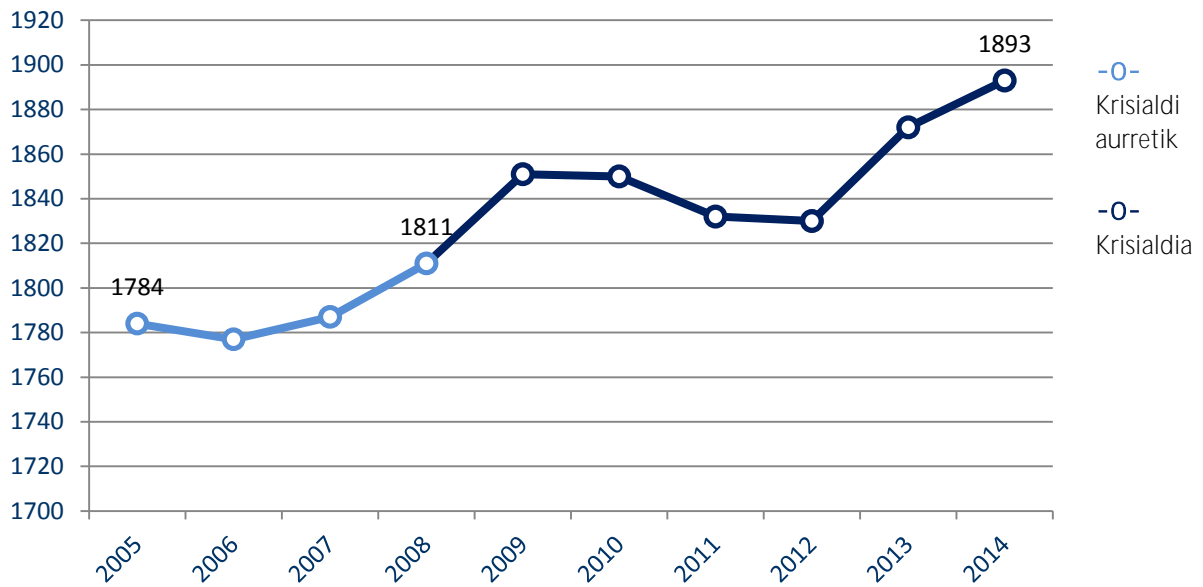
Esku artean duzun txosten hau lankidetzaren emaitzetako bat da. Bertan, adierazle galeria baten bitartez, zure udalerrriaren errealitate sozioekonomikoaren hurbilpen bat egin dugu, zehazki, ondorengo arloetan: demografia, gizartea, jarduera ekonomikoa, etxebizitza eta udal zorra.

Adierazle hautapen hori Euskal Herriari Begira tresnaren osagarri izan nahi du eta zure udalerrriaren egoera sozioekonomikoaren ezagutza zehatzagoa eskuratzen lagunduko dizu.



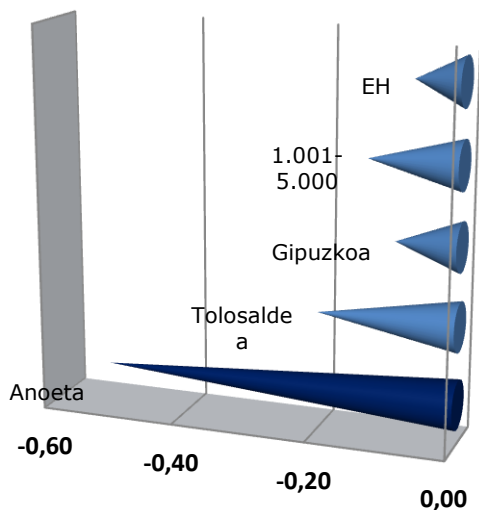
**BIZITASUN DEMOGRAFIKOA**

Biztanle kopurua: 1.893



**Biztanleria mantentzeko etorkin beharraren indizea (2008-2013)**

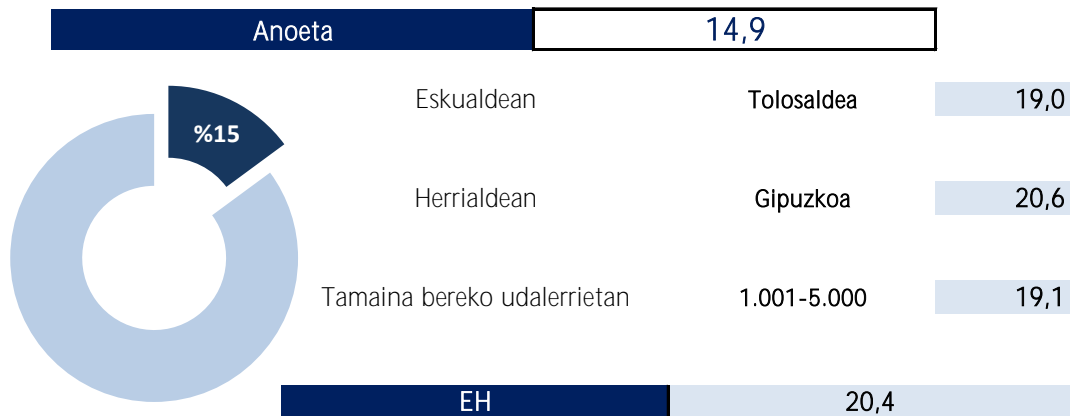
Anoeta	-0,52	▲
Eskualdean Herrialdean Tamaina bereko udalerrietan	Tolosaldea	-0,20 ▲
	Gipuzkoa	-0,09 ▲
	1.001-5.000	-0,13 ▲
<b>EH</b>	<b>-0,07</b>	<b>▲</b>



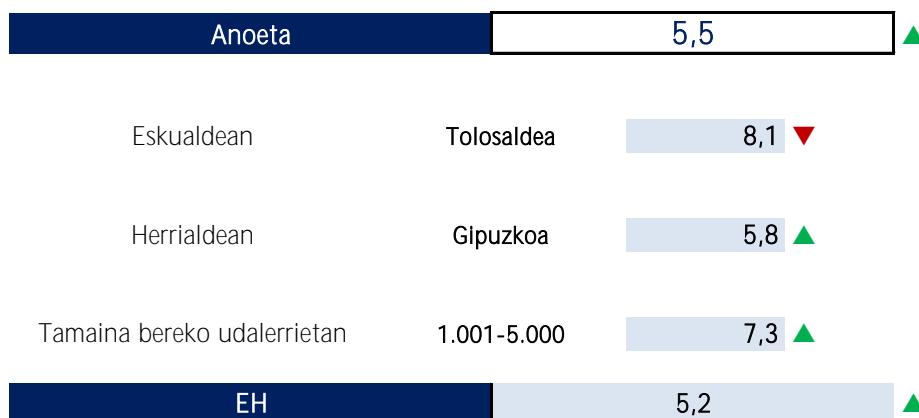
Anoetak, 1.893 biztanleko udalerriak, biztanleria hazkunde gorabeheratsua izan du. Nahiz eta krisi garai aurretik gorako bidea hartu, 2009tik aurrera apaldu eta egun berriz ere gorako bidean da, orain 10 urte baino 100 biztanle gehiago dituelarik. Anoetako jaiotza eta heriotzen arteko desberdintasuna kontuan izanik, saldo positiboa du udalerriak, beraz, egungo biztanleria kopurua mantentzeko ez du etorkinen beharrik. Hala, eskualdeko, Gipuzkoako, tamaina bereko udalerrietako eta Euskal Herriko joera bera erakusten du, baina askoz errotuago.

## BIZITASUN DEMOGRAFIKOA

## Zahartze-tasa (2014):



## Gazteen irautea eta erakartzea (2008-2014):



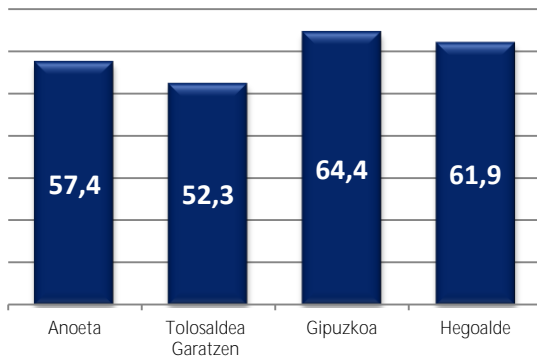
Anoetako adinekoen presentzia txikia da, biztanleriaren %15ak baino ez du 65 urtetik gora. Tamaina bereko udalerrri, eskualde, Gipuzkoako zein Euskal Herriko datua baino baxuagoa da.

*Gazteen irautea eta erakartzea* adierazleak adierazten du 2008an 15-29 urte zituzten gazteen kopurua mantendu, hazi edo murriztu den 2014 urtera arte (egun, gazte horiek 21-35 urte dituzte). Datuek erakutsi bezala, hazkundea eman da azken sei urtetan. Honek, udalerriko biztanleriaren hazkunde orokorrarekin harreman zuzena du. Anoetak gazteak erakartzeari gogor eutsi dio, eskualdean ez baita egoera bera eman, baina bai konparaziorako beste lurralde-eremuetan.

## BIZITASUN SOZIAL ETA EKONOMIKOA

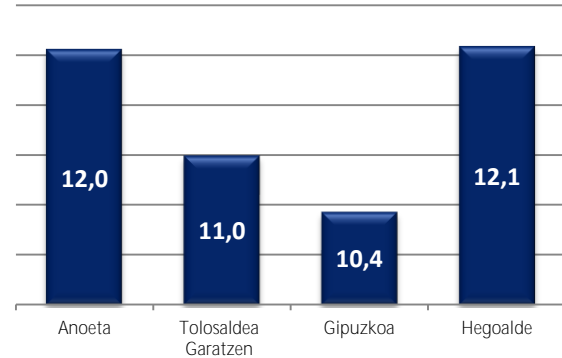
## Gizarte Segurantzako afiliazio-tasa (2014)

Anoeta	Hazk. (08-14)
57,4	-5,9 ▼



## Erregistratutako langabezia-tasa (2014)

Anoeta	Hazk. (08-14)
12,0	5,1 ▲



## Autonomo-tasa (2015)

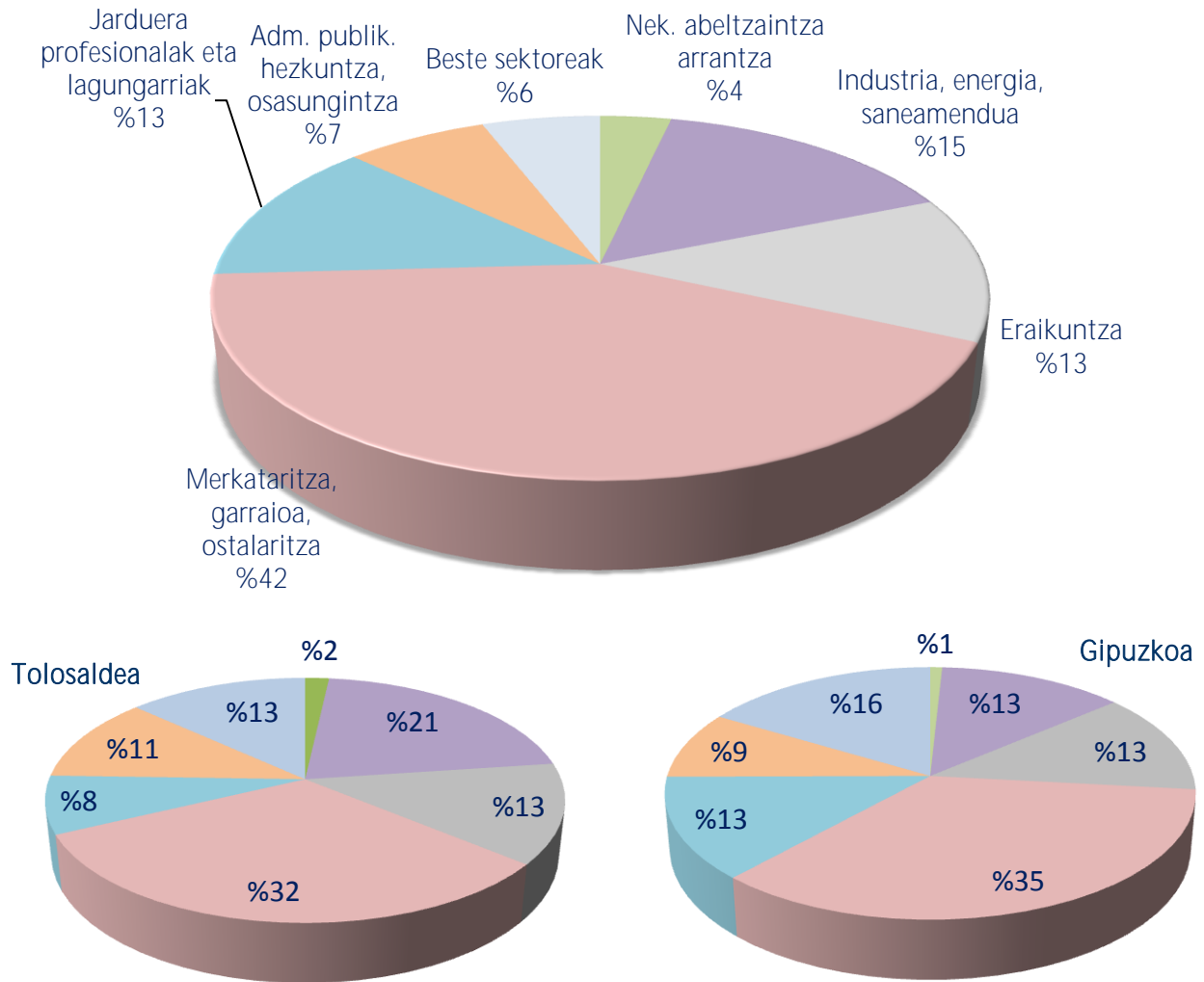
Anoeta	20,5
Tolosaldea Garatzen	24,8
Gipuzkoa	23,1
Hegoalde	19,5

Anoetan Gizarte Segurantzako afiliazio-tasa krisi garaian jaitsi da (-5,9), eta garapen agenziarekin batera, herrialde zein Hegoaldeko afiliazio-tasaren azpitik kokatzen da. Gizarte Segurantzara afiliatutakoen artean autonomoen presentzia gainontzeko lurralde-eremuetako datuen berdintsua da %20,5eko tasarekin.

Epe berean erregistratutako langabezia-tasak (%12) gora egin du udalerrian, eta garapen agentziaren esparruan eta herrialdean baino handiagoa da egun. Nolanahi ere, Hegoaldean langabeziaren eragin handiagoa irudikatzen da, Anoeta oso gertu duelarik.

**BIZITASUN SOZIAL ETA EKONOMIKOA**

Establezimenduak jarduera-adarraren arabera (2012)

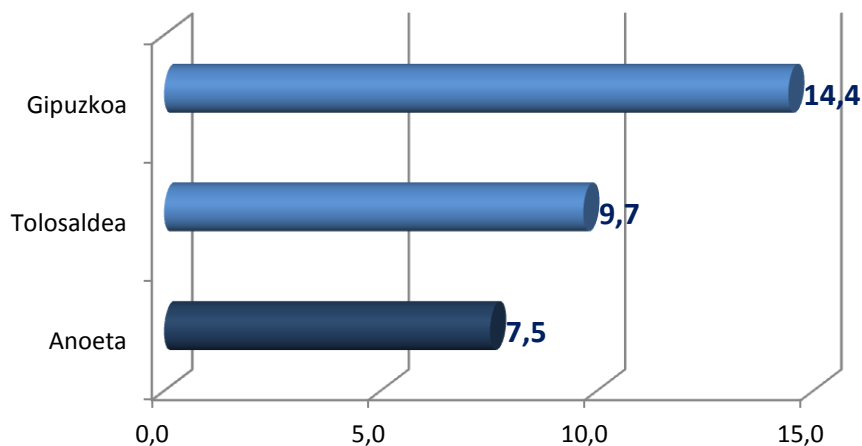


	Nek. abeltzaintza arrantza	Industria, energia, saneamendua	Eraikuntza	Merkataritza, garraioa, ostalaritza	Jarduera profesionalak eta lagungarriak	Adm. publik. hezkuntza, osasungintza	Beste sektoreak
Anoeta	3,5	15,3	12,9	42,4	12,9	7,1	5,9
Tolosaldea	1,8	21,1	13,2	31,9	7,6	11,3	13,2
Gipuzkoa	0,8	13,0	12,9	35,1	13,1	8,7	16,4

\* Azalpenak hurrengo orrialdean

**BIZITASUN SOZIAL ETA EKONOMIKOA**

Ezagutzaren ustiaketa intentsiboan oinarrituriko jarduera ekonomikoen presentzia (2012)



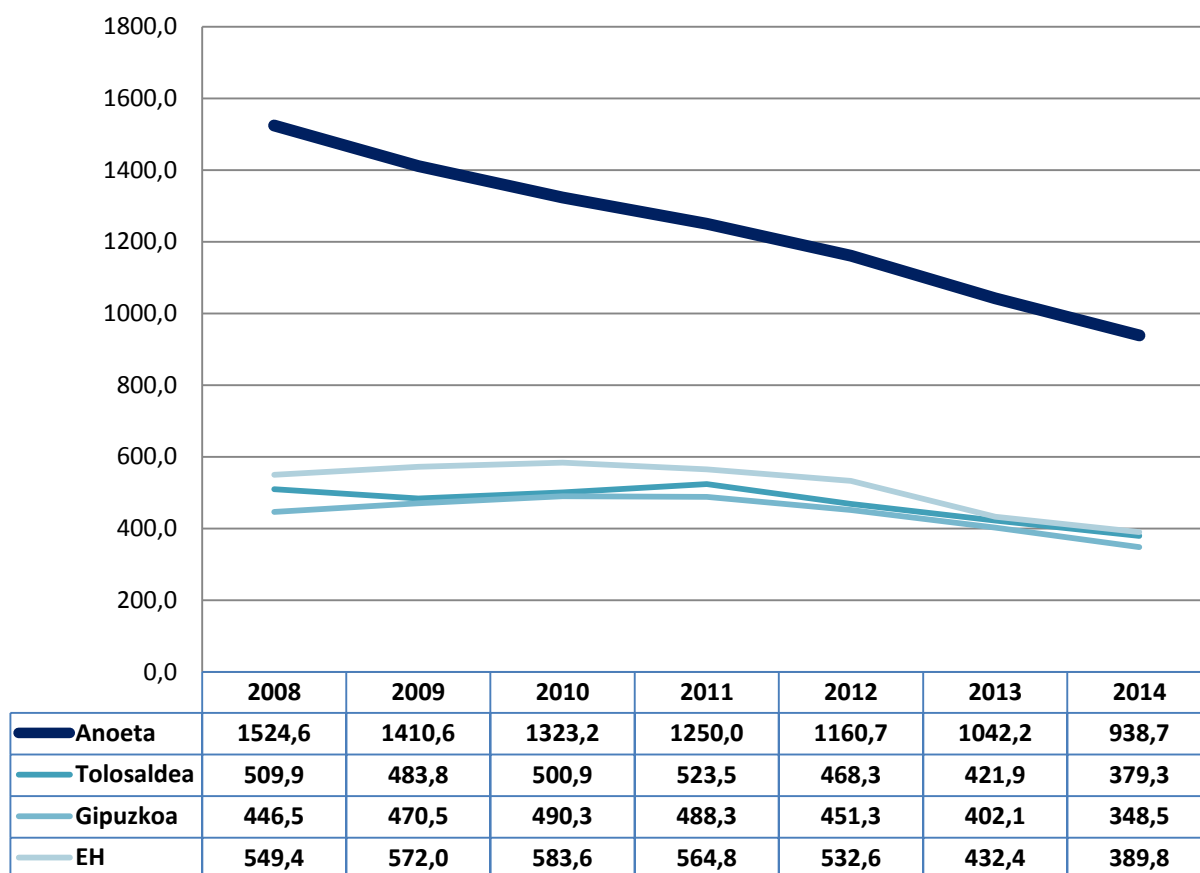
Anoetan Merkataritzaren eta Nekazaritza, abeltzaintza eta arrantza sektoreen presentzia oso nabarmena da, eskualdearekin zein herrialdearekin alderatuz. Beste jarduera-adarrei degokienean, eskualde eta herrialdeko patroia bera irudikatzen da.

Ezagutza intentsiboko jarduera ekonomikoak besteak beste, Telekomunikazioak, Finantzak, Estudioak, Publizitatea, Hezkuntza eta ikerketarekin loturiko jarduerak dira. Anoetako kasuan, hauen portzentajea eskualdean eta Gipuzkoan baino txikiagoa da.



## UDAL ZORRA

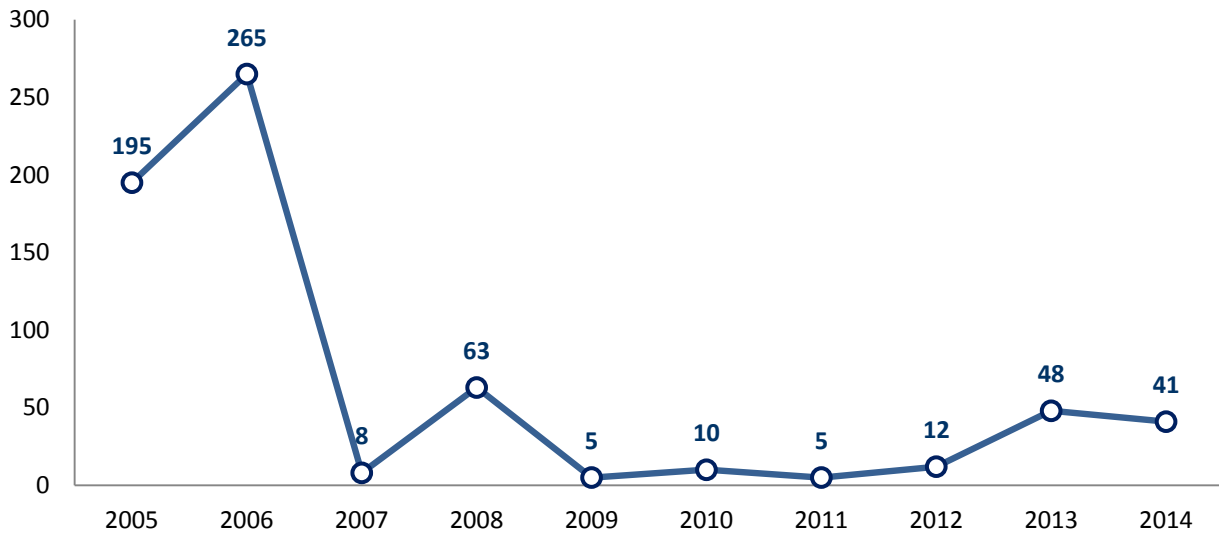
Zor bizia biztanleko (2008-2014)



Grafikoak udalerriaren biztanleko zorraren bilakaera adierazten du. Bertan ia bi legegintzaldien epealdia barnebiltzen da (2008tik 2014ra). 2008tik hona Anoetak zorra biztanleko **600€an** jaitsi duen arren, mantentzen duen kopurua oso altua da, konparazio eremuetako batez bestekoen oso gainetik kokatuz.

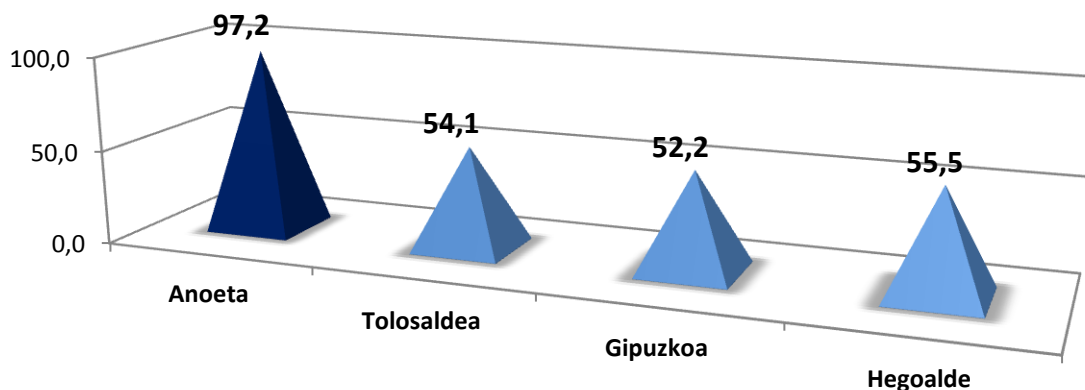
## INGURUA

Etxebizitza salerosketak (2005-2014)



Azken 10 urtetan nabarmentzekoena 2006an emandako salerosketa kopurua da. Anoetan muturreko balioa ikusten da 265 operaziorekin. Orditik, krisialdian ez da ia mugimendurik gertatu, 2013 eta 2014an kopuruak hazi diren arren.

Etxebizitza salerosketa ratioa (2014)



Piramide grafikoan 2008 eta 2014 urte artean udalerriko salerosketa guztien ratioa adierazten da 1.000 biztanleko.

Anoeta bere eragin esparruekin konparatzen bada, ikusten da nola salerosketa operazio gehiago egin den, orohar, eskualdearekin, herrialdearekin eta Hegoalde guztiarekin konparatuta, gainera, diferentzia handiarekin.

## DEFINIZIOAK ETA ITURRIAK

### OHAR OROKORRAK:

Udalerrri tamainaren araberako datuek tamaina horretako udalerrri guztien batez besteko balioa adierazten dute.

### BIZITASUN DEMOGRAFIKOA

#### Biztanle kopurua

Definizioa: biztanle kopuruaren bilakaera azken hamarkadan.

Neurri unitatea: pertsona kopurua.

Urtea(k)-Epealdia: 2005-2014.

Iturria: EUSTAT eta INE (Biztanleriaren errolda); INSEE (Udal biztanleria).

#### Biztanleria mantentzeko etorkin beharren indizea (2008-2013)

Definizioa: jaiotza eta heriotzen eraginez biztanleria bolumena mantentzeko urtero erakarri beharko litzatekeen biztanleria portzentajea guztizko biztanleria kopuruarekiko, 2008-2013 epealdiaren arabera.

Neurri unitatea: %.

Urtea(k)-Epealdia: 2008-2013.

Erreferentziako lurralde-eremua: Euskal Herria.

Iturria: EUSTAT, INE eta INSEE.

#### Zahartze-tasa (2014)

Definizioa: 65 urteko eta nagusiagoa den biztanleriaren portzentajea.

Neurri unitatea: %.

Urtea(k)-Epealdia: 2014.

Erreferentziako lurralde-eremua: Euskal Herria.

Iturria: EUSTAT eta INE (Biztanleriaren errolda); INSEE (Biztanleriaren Zentsua).

#### Gazteen irautea eta erakartzea (2008-2014)

Definizioa: 2008 urtean 15-29 urte zituzten gazteen kopurua 6 urte beranduago mantendu, hazi edo murriztu den adierazten du (21-35 urterekin, 2014 urtean).

Neurri unitatea: %.

Urtea(k)-Epealdia: 2008-2014.

Erreferentziako lurralde-eremua: Euskal Herria.

Iturria: EUSTAT eta INE (Biztanleriaren errolda) eta INSEE (Biztanleriaren Zentsua).

Oharra: Ipar Euskal Herriko lur-eremuan erreferentzizko epealdia 2006-2012 da.

### BIZITASUN SOZIAL ETA EKONOMIKOA

#### Gizarte Segurantzako afiliazio-tasa (2014)

Definizioa: Gizarte Segurantzaren altan emandako pertsona kopurua 16-64 urte bitartean eroldaturiko ehun biztanleko.

Neurri unitatea: %.

Urtea(k)-Epealdia: 2014.

Erreferentziako lurralde-eremua: Hego Euskal Herria.

Iturria: Espainiako Enplegu eta Gizarte Segurantza Ministerioa; EUSTAT eta INE (Biztanleriaren errolda).

#### Gizarte Segurantzako afiliazio-tasaren bilakaera (2008-2014)

Definizioa: Gizarte Segurantzaren altan emandako pertsona kopuruaren bilakaera 2008-2014 epealdian, 16-64 urte bitartean eroldaturiko ehun biztanleko.

Neurri unitatea: %.

Urtea(k)-Epealdia: 2008-2014.

Erreferentziako lurralde-eremua: Hego Euskal Herria.

Iturria: Espainiako Enplegu eta Gizarte Segurantza Ministerioa; EUSTAT eta INE (Biztanleriaren errolda).

#### Erregistratutako langabezia-tasa (2014)

Definizioa: enplegu bulegoetan langabetu gisa erregistratutako pertsona kopuruaren bilakaera 16-64 urte bitartean eroldaturiko ehun biztanleko.

Neurri unitatea: %.

Urtea(k)-Epealdia: 2014.

Erreferentziazko lurralde-eremua: Euskal Herria.

Iturria: Espainiako Enplegu eta Gizarte Segurantza Ministerioa, Pôle emploi; EUSTAT eta INE (Biztanleriaren errolda); INSEE (Biztanleriaren Zentsua).

#### Erregistratutako langabezia-tasaren bilakaera (2008-2014)

Definizioa: enplegu bulegoetan langabetu gisa erregistratutako pertsona kopuruaren bilakaera 2008-2014 epealdian, 16-64 urte bitartean erroldaturiko ehun biztanleko.

Neurri unitatea: %.

Urtea(k)-Epealdia: 2008-2014.

Erreferentziazko lurralde-eremua: Euskal Herria.

Iturria: Espainiako Enplegu eta Gizarte Segurantza Ministerioa, Pôle emploi; EUSTAT eta INE (Biztanleriaren errolda); INSEE (Biztanleriaren Zentsua).

#### Autonomo-tasa (2015)

Definizioa: autonomo gisa altan emandako pertsona kopurua, Gizarte Segurantzian orotara altan emandako ehun pertsonako.

Neurri unitatea: %.

Urtea(k)-Epealdia: 2015eko urtarrila.

Erreferentziazko lurralde-eremua: Euskal Herria.

Iturria: Espainiako Enplegu eta Gizarte Segurantza Ministerioa, Pôle emploi; EUSTAT eta INE (Biztanleriaren errolda); INSEE (Biztanleriaren Zentsua).

#### Establezimenduak jarduera-adarren arabera (2012)

Definizioa: Jarduera Ekonomikoen Sailkapen Nazionalaren arabera (JESN 2009) hamar jarduera-adarretako sektore garrantzitsuenen presentzia bertako ehun ekonomikoan (establezimenduen portzentajea). Autonomoak ez dira barnebiltzen.

Neurri unitatea: %.

Urtea(k)-Epealdia: 2012.

Erreferentziazko lurralde-eremua: Euskal Herria.

Iturria: EUSTAT, INSEE eta CAMERDATA.

#### Ezagutzaren ustiaketa intentsiboan oinarrituriko jarduera ekonomikoen presentzia (2012)

Definizioa: teknologia-maila handiko eta ertain-handiko manufaktura, teknologia punta edo oso handiko zerbitzuak, TIC fabrikazioa, TIC zerbitzuak eta telekomunikazioen presentzia ehun ekonomikoan (establezimenduen portzentajea). Autonomoak ez dira barnebiltzen.

Neurri unitatea: %.

Urtea(k)-Epealdia: 2013

Erreferentziazko lurralde-eremua: Euskal Herria.

Iturria: EUSTAT, INSEE, CAMERDATA eta Espainiako Ekonomia eta Lehiakortasun Ministerioa.

Oharra: Nafarroa Garaiko eta Ipar Euskal Herriko datuak 2012 urteari dagozkio.

### UDAL ZORRA

#### Zor bizia biztanleko (2008-2014)

Definizioa: udal edo herriko-etxeetako kontu ekonomikoetan indarrean dagoen zorpetze maila bertako biztanle bakoitzeko.

Neurri unitatea: €/biztanleko.

Urtea(k)-Epealdia: 2008-2014.

Erreferentziazko lurralde-eremua: Euskal Herria.

Iturria: Espainiako Ogasun eta Administrazio Publikoetako Ministerioa, EUSTAT eta INE (Biztanleriaren errolda);

Frantziako Ekonomia eta Finantzen Ministerioa.

Oharra: Ipar Euskal Herriko datuak 2013 urteari dagozkio.

### INGURUA

#### Etxebizitza salerosketak mila biztanleko (2008-2014)

Definizioa: etxebizitzaren jabetza aldaketa kopurua 2008-2014 epealdian, 2014 urtean bertan erroldaturiko mila biztanleko.

Neurri unitatea: %o.

Urtea(k)-Epealdia: 2008-2014.

Erreferentziazko lurralde-eremua: Hego Euskal Herria.

Iturria: Espainiako Sustapen Ministerioa, EUSTAT eta INE (Biztanleriaren errolda).



## *Euskal Herriko ekonomia eta gizarte garapenerako behategia*

GAINDEGIA irabazi asmorik gabeko entitate soziala da.

Jatorri desberdineko eragile ekonomiko eta sozialek sortu zuten 2004an

Bere egitekoen artean dago:

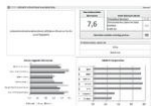
- Euskal Herriaren dimentsio ekonomiko, sozial eta territorialak aztertzea
- Euskal Herriaren etorkizun ekonomiko eta sozialari buruz gogoeta eragitea
- Lurraldeen eta sektoreen arteko lankidetzaz sustatzea

Plataformak:

[www.atlasa.net](http://www.atlasa.net) [www.datuak.net](http://www.datuak.net) [www.euskalgeo.net](http://www.euskalgeo.net) [www.beha.eus](http://www.beha.eus)

Zer eskaintzen dugun:

Herri mailako neurgailuak  
(bizitasun sozio-ekonomikoa...)



Azterlanak  
(erxebizitza hutsak,  
jarduera ekonomikoa...)



Herriko atlas  
sozioekonomikoa



Hirigintza  
planeamenduaren  
bisoreak



GIS aholkularitza  
udal eta enpresentzat



Martin Ugalde Kultur Parkea, Gudarien Etorbidea 8 20140 Andoain  
Tel.: +34 943 304 365 E-posta: [gaindegia@gaindegia.eus](mailto:gaindegia@gaindegia.eus)/ [komunikazioa@gaindegia.eus](mailto:komunikazioa@gaindegia.eus)  
[www.gaindegia.eus](http://www.gaindegia.eus)