



# ESTALPE BATEN BEHARRAREN INGURUKO HAUSNARKETA PROZESUA

## 2. BILERAKO MEMORIA

Bileraren xehetasunak	Dinamizazioa
<p><u>Gaia:</u> Estalpearen kokapen eta dimentsioen inguruko hausnarketa</p> <p><u>Hitzordua:</u> Azaroak 14, 18:30tan Udaletxean.</p>	<p><u>Parte hartzaile kopurua:</u> 11</p> <p><u>Aztikerreko dinamizatzaileak:</u> Susana Martinez eta Maitane Zaldibar</p> <p><u>Arkitekta:</u> Nahikari</p>

[a]

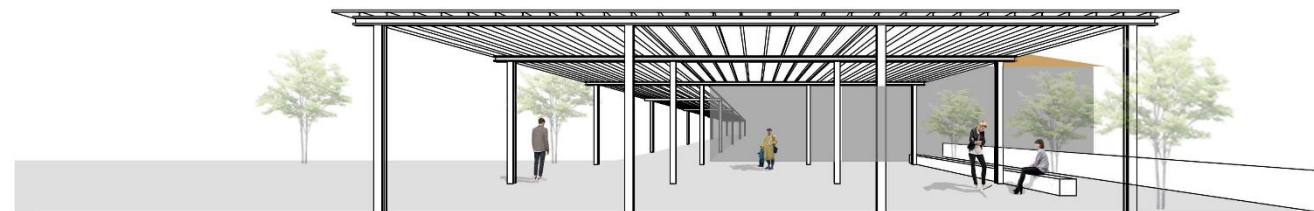
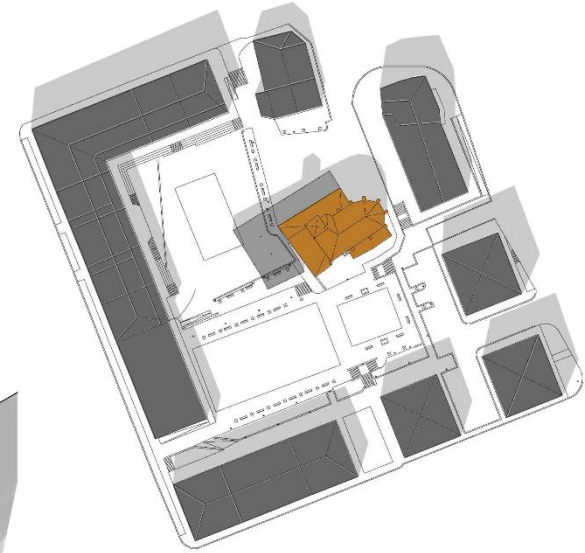
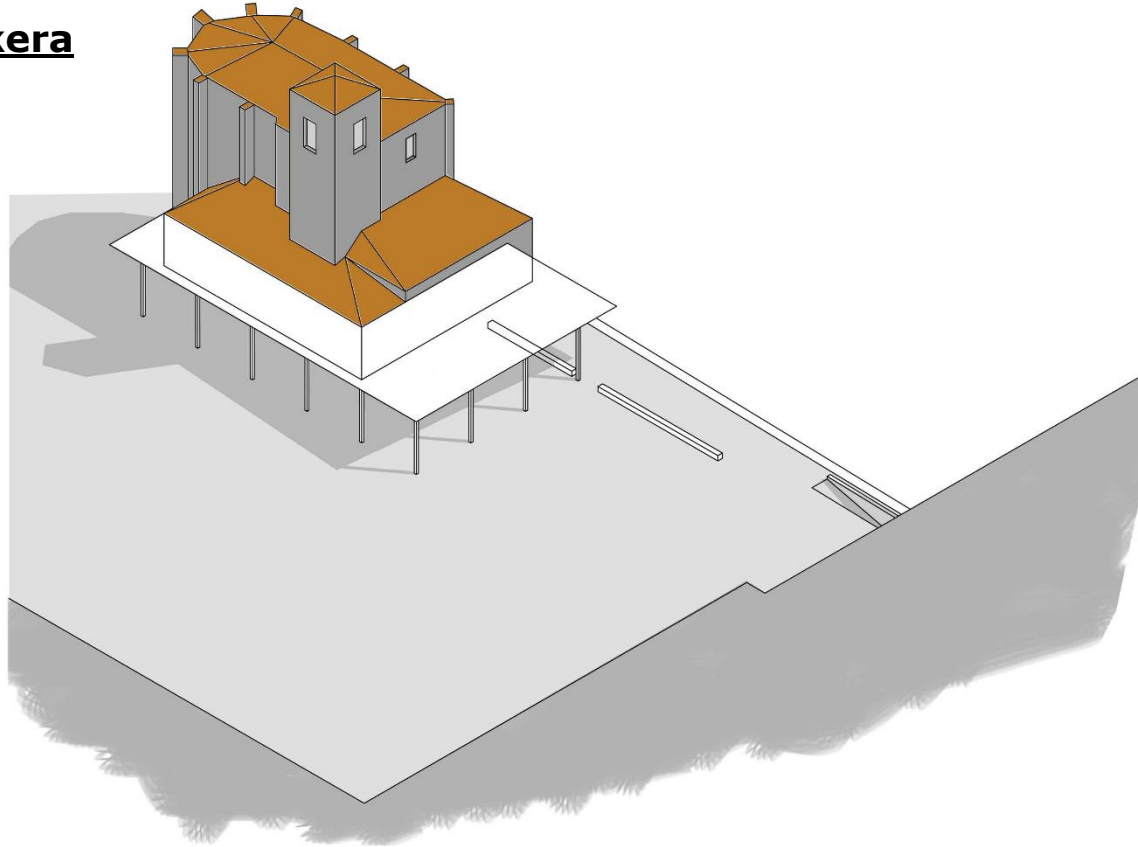
## ATERPEAREN BEHARRAZ HAUSNARTZEKO PROZESUA



### 1. AUKERA DESBERDINEN AURKEZPENA

Estalpearen kokapenerako aukera desberdinak eta beste herri batzuetan egindako estalpeen argazkiak aurkeztu dira. Honako hauek dira estalpearen kokapenerako aurkeztutako bi aukerak:

#### 1. aukera

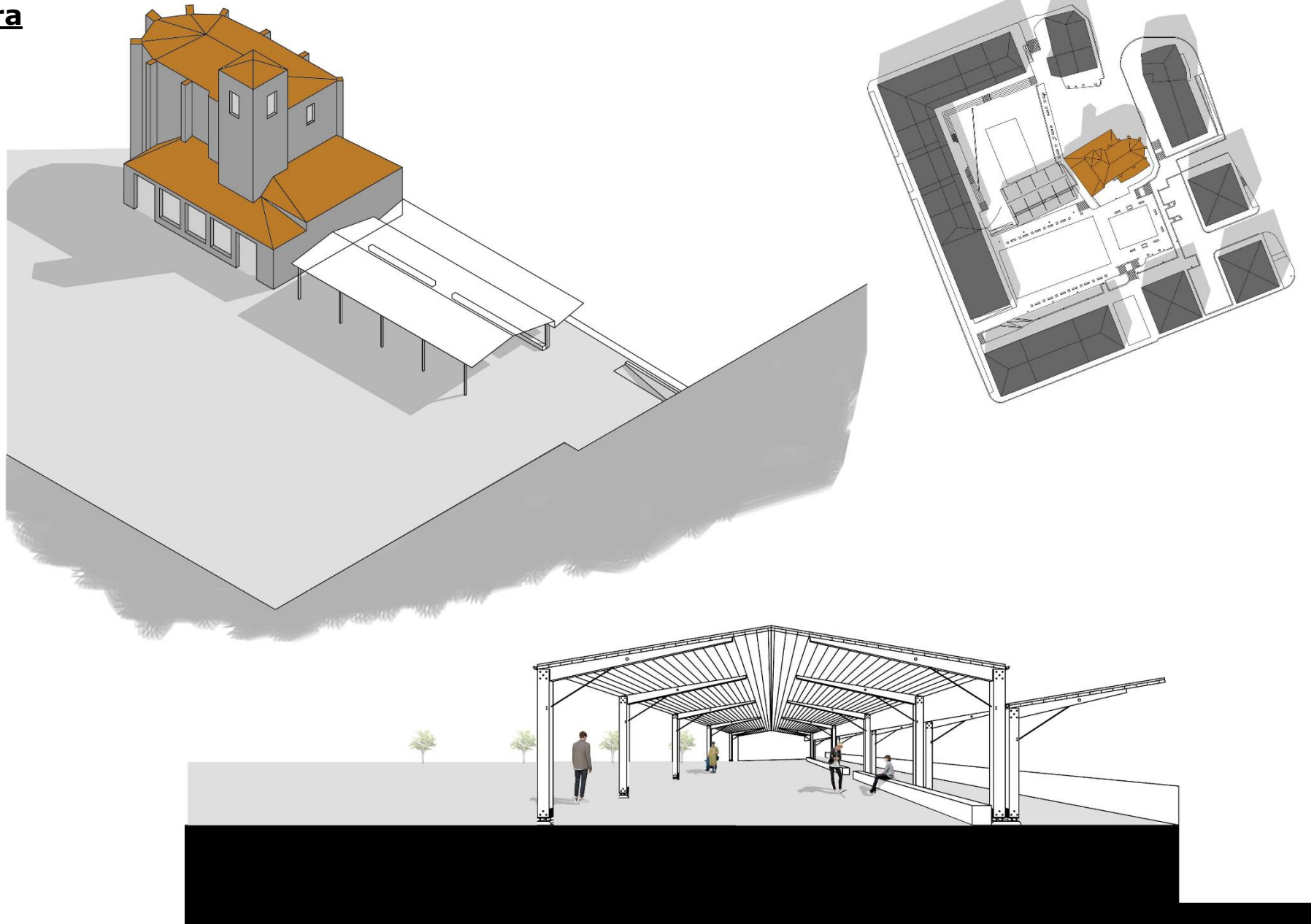


[a]

ATERPEAREN BEHARRAZ HAUSNARTZEKO PROZESUA



**2. aukera**



## 2. AURKEZTUTAKO AUKEREN INGURUKO HAUSNARKETA

### 4ko taldeetan honako fitxa bete da:

Proiektu zenbakia	Indarguneak	Ahulguneak	Materiala	Hobekuntzak
1. aukera	<ul style="list-style-type: none"> <li>- Etorkizun batean aldaketa egiteko aukera.</li> <li>- Leku babestua da.</li> <li>- 2 zona egiteko aukera du.</li> <li>- Zimiterioa berreskuratzeko aukera ematen du.</li> </ul>	<ul style="list-style-type: none"> <li>- Arazoa elizarekin</li> <li>- Erabilpena murriztu egiten da, bi zatitan banatuta dagoelako.</li> <li>- Hor hori jarri ahal izateko kotxeek ez lukete hor egon behar.</li> <li>- Eliza</li> <li>- Plaza txikiak eta zimiterioak azko baldintzatzen dute.</li> <li>- Espazio irekirik ez du</li> </ul>	<ul style="list-style-type: none"> <li>- Metalikoa, teilatu gardena</li> </ul>	<ul style="list-style-type: none"> <li>- Saihetsak isteko aukera ematen duena.</li> </ul>
2. aukera	<ul style="list-style-type: none"> <li>- Espazioa aprobetxagarria da batera dagoelako.</li> <li>- Azalera handia du eta irekia da.</li> <li>- Inoiz zimiterioarekin bat egiteko aukera ematen du.</li> <li>- Gaur egungo espazioa ez du asko baldintzatzen.</li> </ul>	<ul style="list-style-type: none"> <li>- Petrilean ahulgunea egon liteke, tenis kanpo aldra geratzen den espazioa txikiegia baldin bada.</li> </ul>	<ul style="list-style-type: none"> <li>- Iraunkorra den material bat nahi dugu, eta mantenimendu gutxi behar duena.</li> <li>- Euriarekin soinu gehiegi ateratzen ez duen sabaia.</li> <li>- 11. Diapositibakoa gustatu zaigu (Elgoibarrekoa -azpian atxikituta-).</li> <li>- Teilatu ta saihetsak gardenak. Egurrezkoa goxoagoa.</li> </ul>	<ul style="list-style-type: none"> <li>- Alde banatatik sartu egingo litzateke, tapatzen ez bada.</li> <li>- Elizari itsatsita egongo balitz, horko pasiloa gehiago aprobetxatu ahal izango litzateke.</li> <li>- Ping-pong mahaiaren pasilua estali.</li> <li>- Petrilakin zerbait pentsatu behar da.</li> <li>- Hegoaldea (parkea) itxia behar du.</li> <li>- Zona berdea ea posible den.</li> <li>- Gehigarria beharrean, aterpeak azalera osoa zati bakarrean hartzea.</li> </ul>

## ONDORIO NAGUSIAK

Talde guztiek hitz egindakoa konpartitu dute eta esandakoa batu da:

Proiektu zenbakia	Indarguneak	Ahulguneak	Materiala	Hobekuntzak
1. aukera	<ul style="list-style-type: none"> <li>- Toki babestua</li> <li>- 2 zona</li> <li>- Zimiterioa berreskuratzeko aukera.</li> <li>- Aldaketak egiteko aukera (etorkizunean)</li> </ul>	<ul style="list-style-type: none"> <li>- Plaza txikiak eta zimiterioak baldintzatzen du.</li> <li>- Espazio oso txikia.</li> <li>- Elizaren baimena behar da.</li> <li>- 2 zati izateak mugatzen du.</li> <li>- Kotxeak</li> </ul>		<ul style="list-style-type: none"> <li>- Zimiterioa bota. Hortik hasi beharko litzateke</li> </ul>
2. aukera	<ul style="list-style-type: none"> <li>- Azalera ona, irekia.</li> <li>- 1. aukerak zimiterioa irekitzea behar du eta honek ez.</li> <li>- Plaza antzeko uzten du</li> <li>- Espazio handiagoa hartzen du.</li> </ul>	<ul style="list-style-type: none"> <li>- Petrilak mugatzen du. Hau kentzea aurreikusten da.</li> <li>- Gardena izan beharko luke.</li> <li>- Parkeko (hegoaldea) itxita egotea.</li> <li>- Teilatua 2 uretara egitea aurreikusten da, aleroak kenduta.</li> <li>- Bisualki oso handia da.</li> <li>- Iluntasuna ekarri dezake</li> </ul>	<ul style="list-style-type: none"> <li>- Goikoa itxita.</li> <li>- Transluzidoa argia sartzeko.</li> <li>- Plazak berdetasun pixkat behar du, oso grisa da eta agian sapailean belarra egon daiteke, edo zerbait berdea.</li> <li>- Mantenu gutxi behar duena.</li> <li>- Euriaren soinuak eragin handia ez duena.</li> <li>Egurra.</li> <li>- Argia sartzeko. Itzala egiten duena aldi berean. Inbernadero efektua egiten ez duena.</li> <li>- Burnia finagoa eta arinagoa da.</li> <li>- <u>Itxiera</u>: kristala jarrita, bandalismoa egoteko aukera handitu.</li> <li>- Kristala ez den beste material bat erabiliko lukete.</li> </ul>	<ul style="list-style-type: none"> <li>- Dena 2 uretan egin</li> <li>- Denak ixteko aukera egotea</li> <li>- Itxiera fijos gabekoa.</li> <li>- Ping-pong mahaiak daude tokietaraino luzatu daiteke. Toki hori ez da erabiltzen eta tapatzeko aukera ondo ikusten da.</li> <li>- Elizari erantsi: pegatuta ez badago, euria sartu daiteke.</li> <li>- Ping-pong arte luzatu (behean). <b>Honen inguruko adostasuna ez dago.</b></li> <li>- Posteak iskinan jarri/zutabeak kanporago.</li> <li>- Elizarekin bat ez etortzeak "itxusitu" egiten du.</li> <li>- Estuagoa egiteko aukera ere badago</li> </ul>

**\*Jarraian erabilitako irudietako batzuen loturak ageri dira: [Elgoibar](#), [Idiazabal](#), [Sestao](#), [Galizia](#).**

### 3. Saioaren balorazioa eta hurrengo bileraren data:

Parte hartzaileei bilera kolore batekin lotu eta zergatia esatea eskatu zaie:

Berdea (plazan falta den kolorea da, baino itxaropenaren kolorea ere bada.  
Berde dago kontua), txuria, koloretsua (alaia), beltza (elizak baimena eman behar badu estalpea zabaltzeko), marroia(materialaren kolorea), zilar kolorea (burdina)

**Hurrengo bilera: azaroak 28, 18:30 Udaletxean**

# Mila esker!